



**AS13704D 4-х канальный усилитель (ОТА)  
 с линейризирующими диодами**

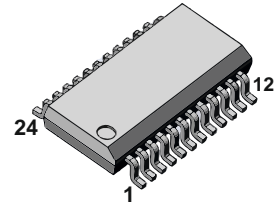
**Свойства**

- Gm регулируется в 6 октавах
- отличная линейность GM
- отличное согласование между усилителями
- линейризирующие диоды для уменьшения выходных искажений
- высокий выходной SNR
- Функциональная замена LM13700 (без выходных буферов)

**Применение**

- управляемые током усилители
- стерео аудио усилители
- управляемые током импедансы
- управляемые током фильтры
- управляемые током генераторы
- мультиплексоры
- таймеры
- S & H схемы

**AS13704 D**



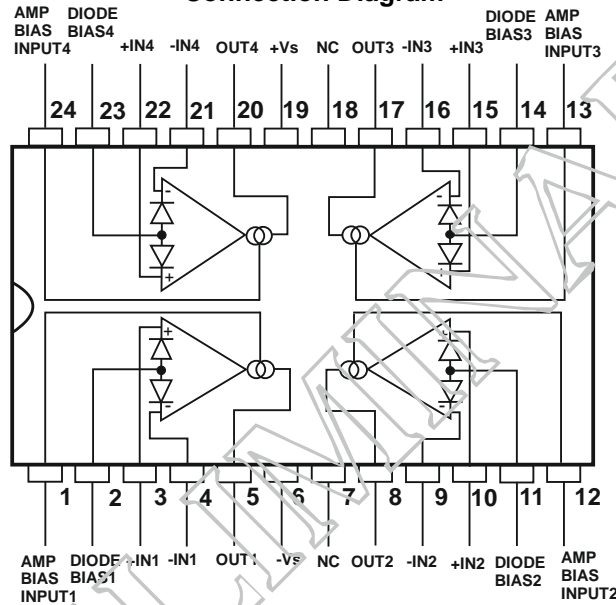
SSOP24 , 150mil, 0.635 mm

**Общее описание**

AS13704D состоит из четырех управляемых током усилителей ОТА, каждый из которых имеет дифференциальные входы и двухтактный выход. Все усилители имеют общие источники питания, но работают независимо. На входах предусмотрены линейризирующие диоды для уменьшения искажений и повышения уровня входного сигнала. Результатом является улучшение отношения сигнал / шум на 10 дБ со значением 0,5% THD.

PART NUMBER	PACKAGE	BODY SIZE (NOM)
AS13704D	SSOP 24	150 mil, 0.635 mm pitch

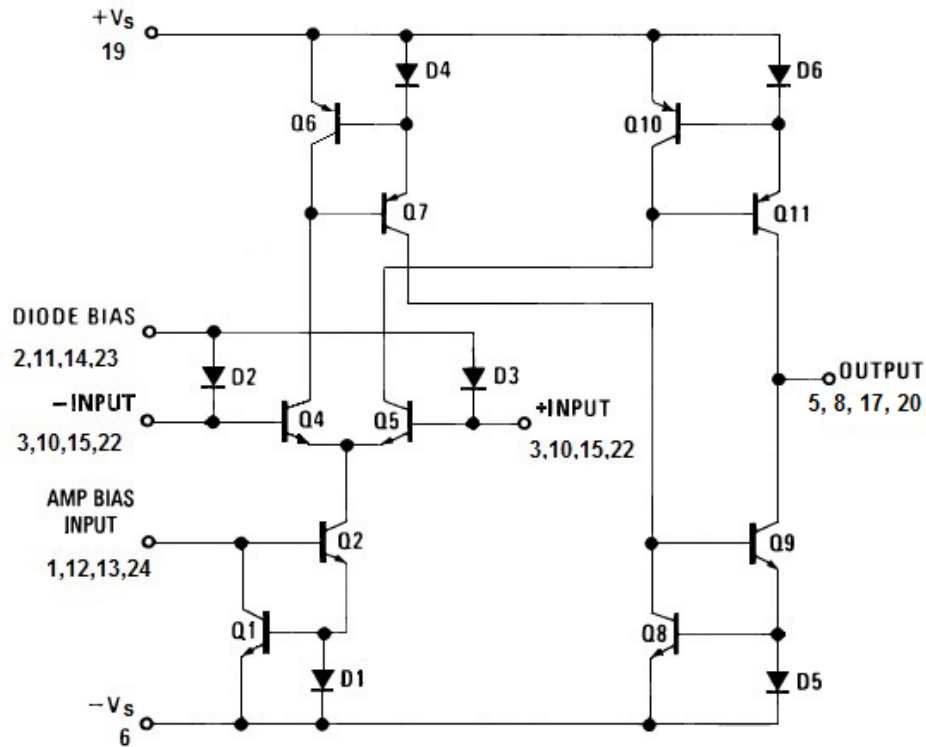
**Connection Diagram**



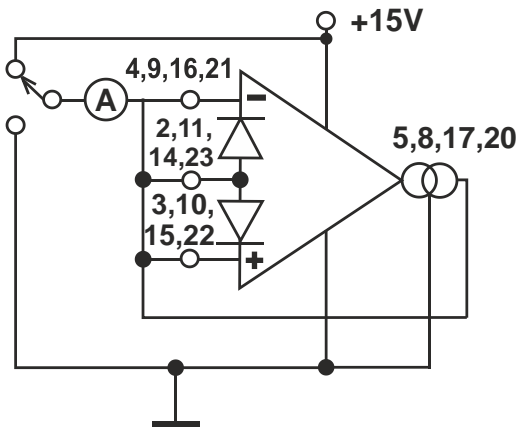
**Pin Functions**

Name	Pin Number	Description
Amp bias input 1,2,3,4	1, 12, 13, 24	Current bias input
Diode bias 1,2,3,4	2, 11, 14, 23	Linearizing diode bias input
+IN 1,2,3,4	3, 10, 15, 22	Positive input
- IN 1,2,3,4	4, 9, 16, 21	Negative input
Output 1,2,3,4	5, 8, 17, 20	Output
+Vs	19	Positive power supply
-Vs	6	Negative power supply
NC	7, 18	Not connected

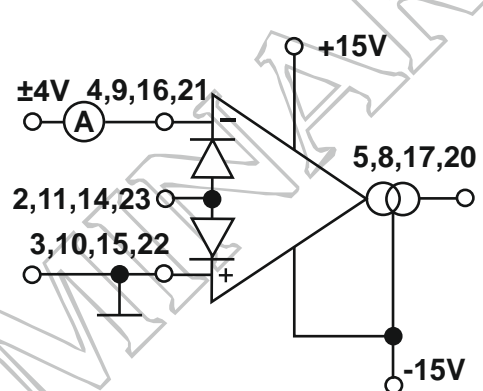
Функциональная схема одного канала



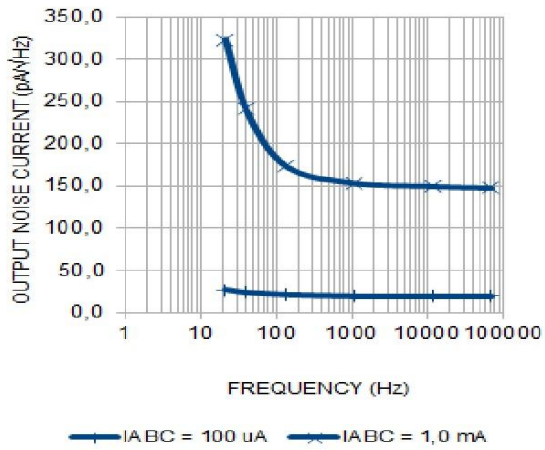
Leakage Current Test Circuit



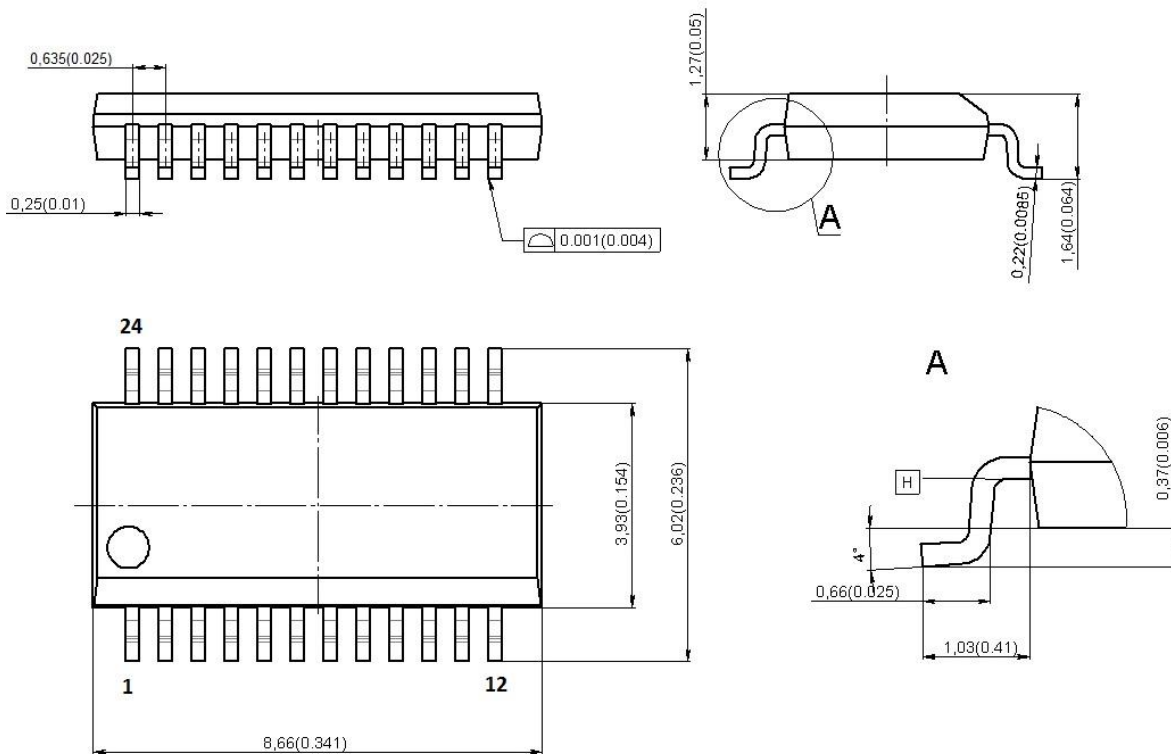
Differential Input Current Test Circuit



Output Noise Current vs Frequency



**Package Dimensions in millimeters (inches)**



**SSOP 24 (150mil)**

**Revision history**

Date	Revision	Changes
13-July-2018	<b>1</b>	Preliminary version 1
07-August-2018	<b>2</b>	Changes in Connection Diagram, Pin Functions, Features